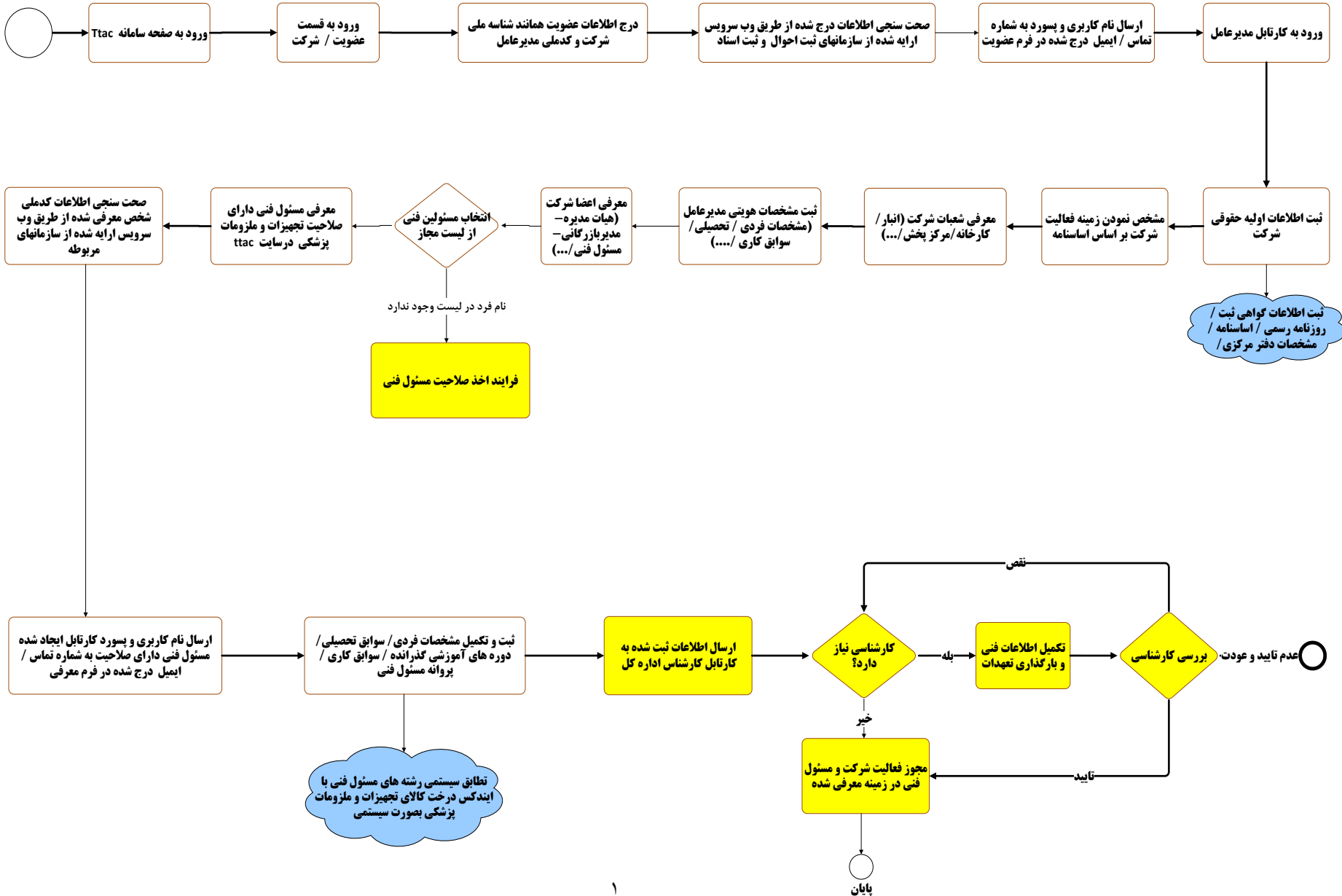
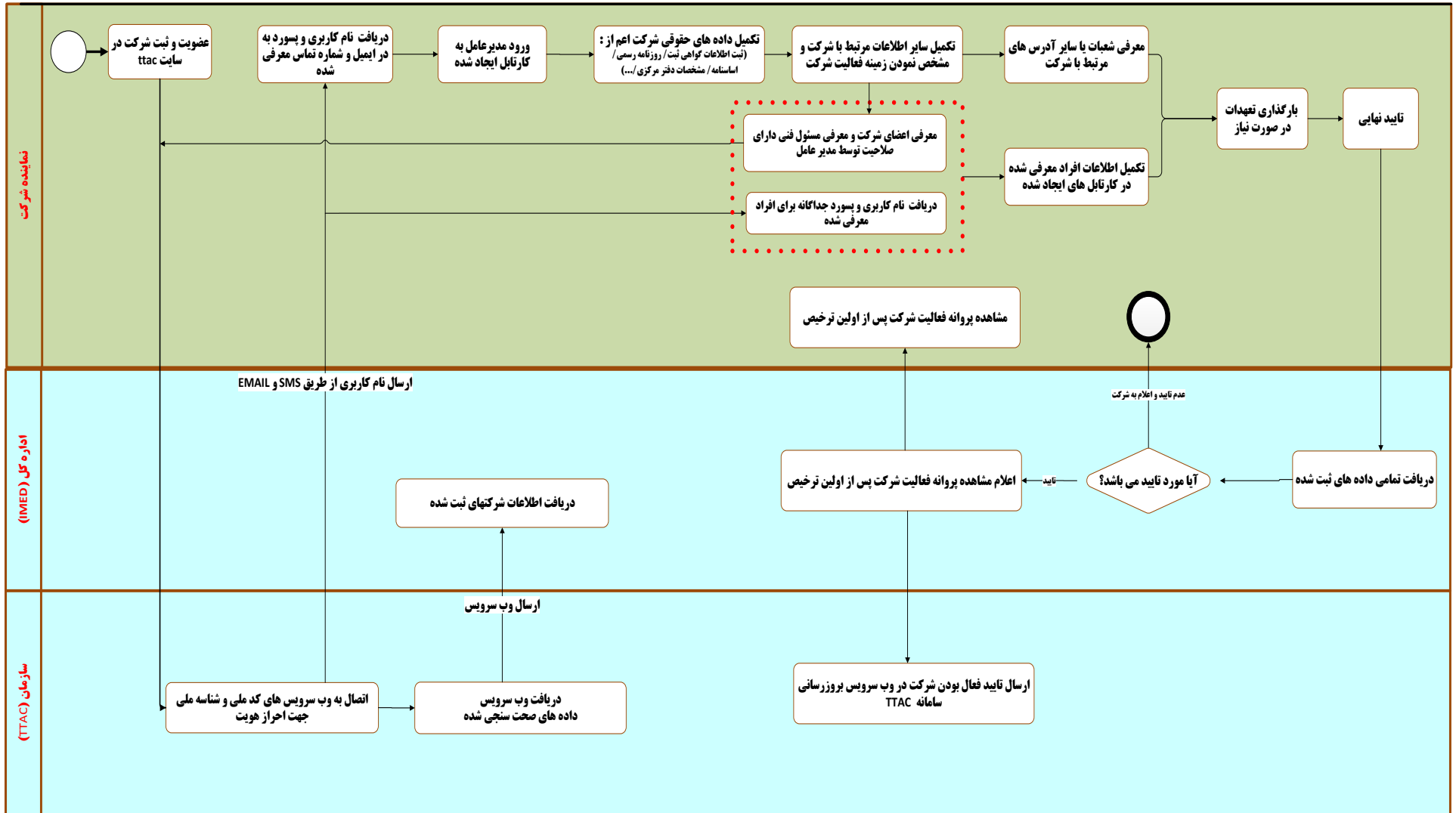


## عضویت شرکت و مسئول فنی شرکت در سامانه مرکزی TTAC



# مراحل عضویت شرکت و اعضای شرکت



## الزامات مشخصات ثبت شرکت و مسئول فنی:

۱. شرکت متقاضی، می بایست در سامانه مرکزی عضویت دریافت نماید و نسبت به تکمیل تمامی داده های حقوقی شرکت اقدام نمایند.

۱-۱- در ابتدا شرکت می بایست به سامانه [www.ftac.ir](http://www.ftac.ir) مراجعه نماید و فرم عضویت را تکمیل نماید.

۱-۱-۱. پس از ثبت اطلاعات فرم عضویت نام کاربری و رمز آن به شماره تماس و پست الکترونیکی ثبت شده ارسال می گردد.

۱-۱-۲. احراز هویت و صحت سنجی اطلاعات عضویت با ثبت احوال و ثبت اسناد بصورت سیستمی صورت میگیرد.

۱-۱-۳. مدیرعامل شرکت با کاربری و پسورد ارسال شده از صفحه ورود سامانه [www.ftac.ir](http://www.ftac.ir) می تواند لاگین نماید.

۲-۱- مدیرعامل شرکت نسبت به تکمیل تمامی داده های حقوقی شرکت اقدام نماید:

۱-۲-۱. مشخصات اطلاعات اولیه شرکت شامل: مشخصات ثبت اسناد، مشخصات گواهی ثبت شرکت، مشخصات روزنامه رسمی، مشخصات روزنامه رسمی آخرین تغییرات

اعضا هیات مدیره، مشخصات اساسنامه شرکت، مشخصات آدرس دفتر مرکزی و الصاق تمامی مستندات موارد فوق الذکر

۲-۲-۱. اطلاعات وضعیت زمینه فعالیت شرکت طبق اساسنامه شرکت می بایست تکمیل گردد.

۳-۱- مشخصات شعب / کارخانه / انبار / دفتر نمایندگی و .... معرفی گردد:

۱-۳-۱. در قسمت معرفی مشخصات فوق الذکر مشخصات جغرافیایی، آدرس، شماره تماس، پست الکترونیک ثبت شود.

۴-۱- عضویت شرکت تولیدی علاوه بر ثبت مشخصات حقوقی شرکت، منوط به ارائه یکی از چهار گواهی مرتبط با محل تولید به شرح ذیل می باشد:

۱-۴-۱. پروانه بهره برداری از وزارت صنعت، معدن و تجارت

۲-۴-۱. گواهی استقرار در مراکز رشد (به همراه اعلام زمان اعتبار گواهی)

۳-۴-۱. گواهی استقرار در پارک های علم و فناوری ( به همراه اعلام زمان اعتبار گواهی)

۴-۴-۱. پروانه کسب از صنف با رسته واحد صنفی: تولید وسایل پزشکی

۵-۴-۱. گواهی سازمانهای مردم نهاد ذیصلاح

۵-۱- مستندات مورد نیاز به اداره مهندسی نگهداری اداره کل تجهیزات پزشکی ارایه گردد.

۱-۵-۱. فرایند تایید مجوز فعالیت شرکت

۱-۵-۲. در صورت نیاز به ارایه تعهدات می بایست در سامانه تعهدات بارگذاری شود.

۱-۵-۳. تمامی مستندات توسط کارشناسان بررسی می گردد در صورت تایید کارشناسی به شرکت مجوز فعالیت در زمینه اعلام شده ارایه می گردد.

۱-۶- لازم به ذکر است پس از بررسی کارشناسی و تایید آن، تمامی شرکتهای مجاز به فعالیت در زمینه تجهیزات و ملزومات پزشکی پس از روال بررسی کارشناسی ثبت منبع و ثبت وسیله

پزشکی در سایت اداره کل قابل مشاهده و استعلام خواهد بود و مجوز فیزیکی ارایه نخواهد گردید و لیست شرکت های مجاز به معنای تایید وسیله پزشکی نمی باشد.

## ۲. معرفی اعضاء شرکت :

۱-۲- مدیرعامل از کارتابل خود نسبت به معرفی اعضا شرکت همانند اعضا هیات مدیره، مدیر بازرگانی، مسئول فنی اقدام نماید.

۲-۲- پس از معرفی هریک از اعضا، کارتابل جداگانه ای برای هر شخص با نقش تعریف شده ایجاد می گردد.